



**NÁRODNÍ
MONITOROVACÍ
STŘEDISKO
PRO DROGY
A DROGOVÉ ZÁVISLOSTI**



NÁRODNÍ
MONITOROVACÍ
STŘEDISKO
PRO DROGY
A DROGOVÉ ZÁVISLOSTI

Infekce mezi uživateli drog v ČR a Evropě - popis stavu, trendy

Vlastimil Nečas, NMS



Infekce mezi uživateli drog v ČR a Evropě - popis stavu, trendy

- charakteristiky PDU
- infekce mezi PDU – HIV, inf. hepatitidy
- mezinárodní srovnání



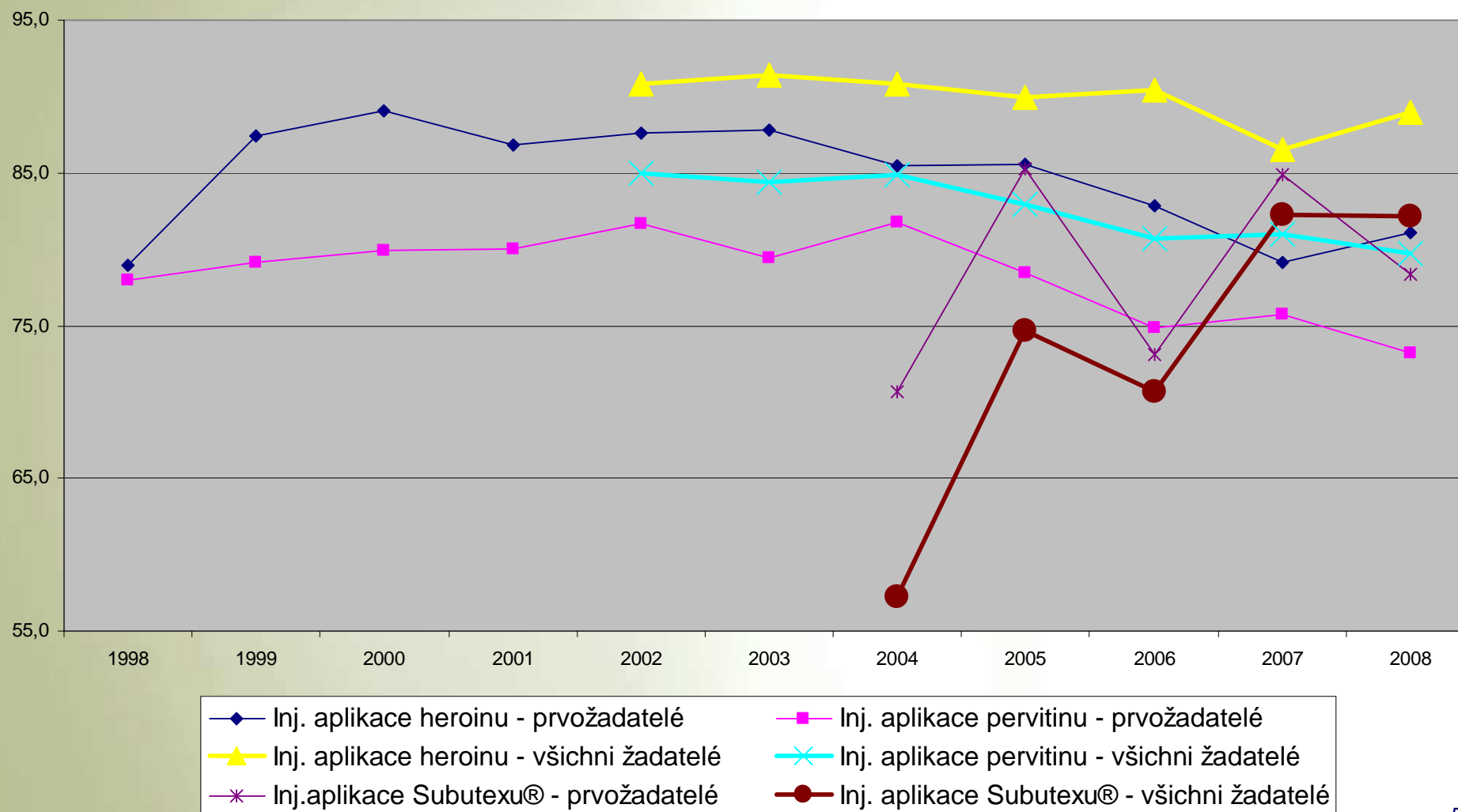
Prevalence problémového užívání

- EMCDDA: „dlouhodobé a/nebo injekční užívání opiátů, amfetaminů a/nebo kokainu“
- v ČR není do definice PDU zahrnut kokain

Rok	Celkový počet problémových uživatelů		Počet uživatelů opiátů		Počet uživatelů pervitinu		Počet IUD	
	Abs.	Na 1 000 os. 15–64 let	Abs.	Na 1 000 os. 15–64 let	Abs.	Na 1 000 os. 15–64 let	Abs.	Na 1 000 os. 15–64 let
2002	35 100	4,89	13 300	1,85	21 800	3,04	31 700	4,41
2003	29 000	4,02	10 200	1,41	18 800	2,61	27 800	3,86
2004	30 000	4,14	9 700	1,34	20 300	2,80	27 000	3,73
2005	31 800	4,37	11 300	1,55	20 500	2,82	29 800	4,10
2006	30 200	4,13	10 500	1,44	19 700	2,69	29 000	3,97
2007	30 900	4,20	10 000	1,36	20 900	2,84	29 500	4,01
2008	32 500	4,39	11 300	1,52	21 200	2,87	31 200	4,21



Podíl IUD na PDU – z registru žádostí o léčbu





Hlášená incidence HIV (NRL pro HIV/AIDS)

Způsob přenosu (riziková skupina)	1985– 2003	2004	2005	2006	2007	2008	Celkem	
							Počet	%
Homo/bisexuální styk	356	30	52	54	72	88	652	54,8
Heterosexuální styk	208	31	29	27	30	44	369	31,0
IUD	27	6	4	4	12	9	62	5,2
IUD a homo/bisexuální styk	9	1	1	2	4	4	21	1,8
Ostatní	37	0	0	0	0	0	37	3,1
Nezjištěno	28	4	4	6	4	3	49	4,1
Celkem	665	72	90	93	122	148	1 190	100,0

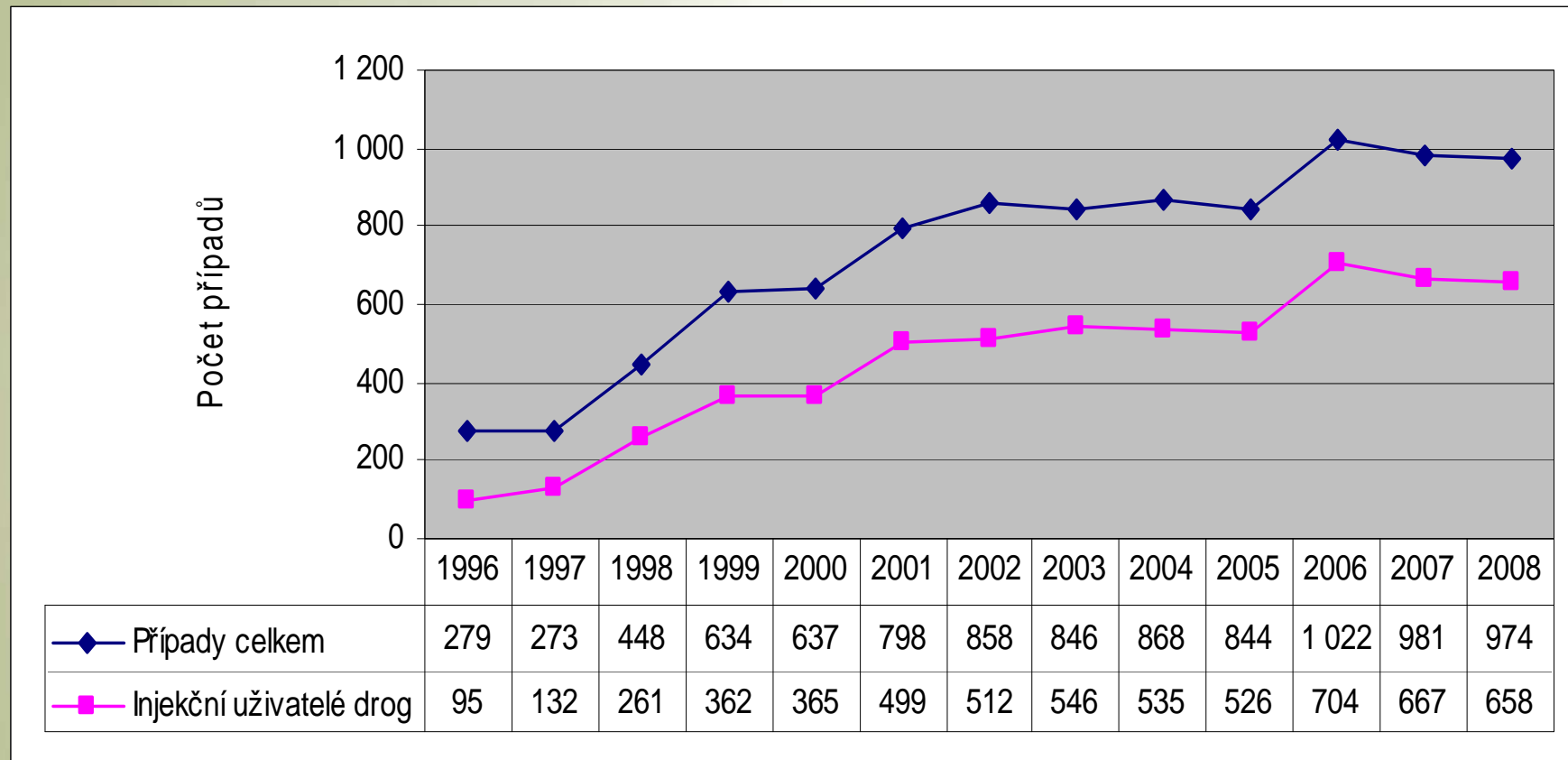


Vyšetření injekčních uživatelů drog na protilátky HIV v r. 1994–2008 (SZÚ)

Rok	Testy z krve		Testy ze slin		Celkem	
	Počet testů	Počet pozitivních	Počet testů	Počet pozitivních	Počet testů	Počet pozitivních
1994–1997	1 206	1	895	0	2 101	1
1998	1 034	0	1 124	0	2 158	0
1999	1 101	0	1 219	0	2 320	0
2000	1 090	0	1 001	0	2 091	0
2001	1 208	1	961	0	2 169	1
2002	801	0	735	1	1 536	1
2003	985	1	652	0	1 637	1
2004	1 382	0	227	0	1 609	0
2005	925	1	449	1	1 374	1*
2006	994	1	412	0	1 406	1
2007	845	1	531	1	1 376	2
2008	886	1	477	0	1 363	1
Celkem	12 457	7	8 683	3	19 734	7⁹

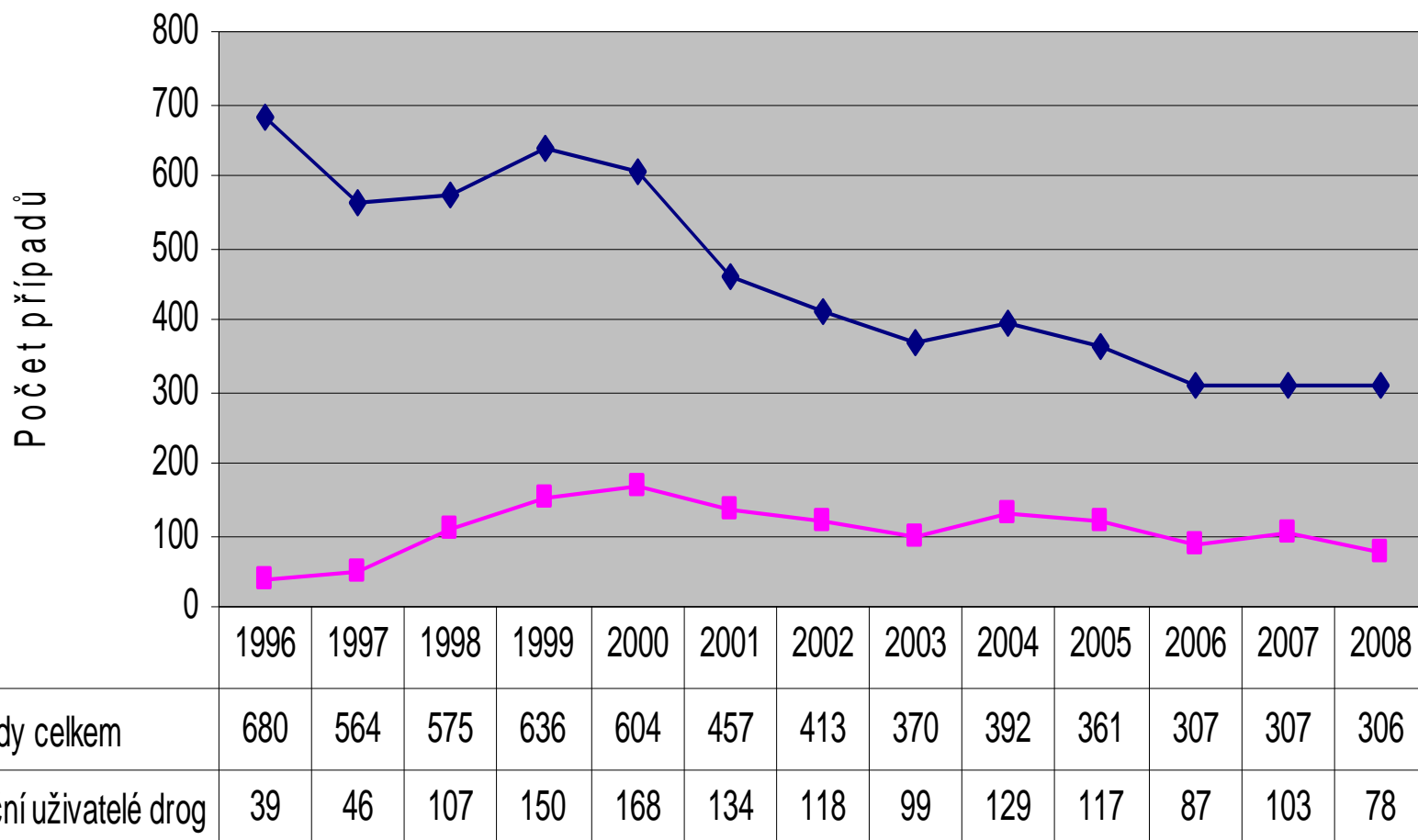


Hlášená incidence VHC (EPIDAT, SZÚ)



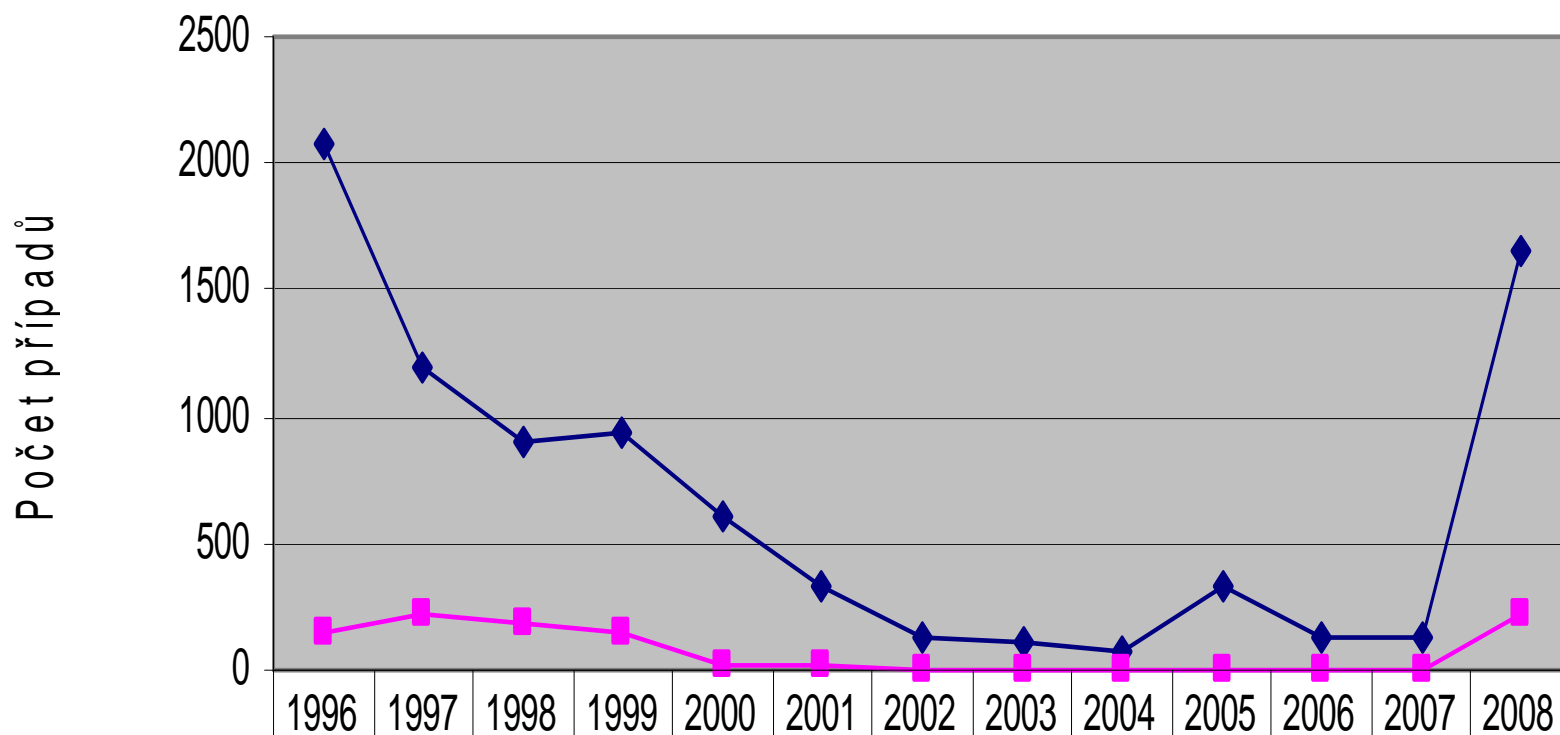


Hlášená incidence VHB (EPIDAT, SZÚ)





Hlášená incidence VHA (EPIDAT, SZÚ)



◆ Případy celkem	2083	1195	904	933	614	325	127	114	70	322	132	128	1649
■ Injekční uživatelé drog	142	212	184	143	19	18	8	5	0	2	0	5	228



Studie seroprevalence VHC mezi IUD v ČR

- přehled

Územní pokrytí	Typ uživatelské populace	Rok/období	Počet testovaných osob	Prevalence anti-HCV (%)
(region) Karviná	Clients of regional low-threshold facilities	1998 – 2001	308	21.1
(city) Ústí nad Labem	Clients of a local low-threshold facility	1999	224	37.1
(capital city) Prague	Clients of regional methadone substitution facilities	2000	60	68.0
(capital city) Prague	Clients of local methadone substitution facility	2000 – 2002	154	59.1
(city) Hradec Králové	Clients of local abstinence-oriented treatment facility	1998-2002	170	22.4
(city) Hradec Králové	Drug users incarcerated in local prison	1998-2002	144	18.1
Czech Republic	Known incarcerated drug users in all Czech prisons	2002	1,319	52.0
Czech Republic	12 low-threshold facilities in 9 regions	2003-2005	760	35,0
(city) Pilsen	Low-threshold facility	2005-2007	112	17.9



Testování na infekce v nízkoprahových zařízeních v r. 2008 (NMS)

Infekce	Druh testu*	Počet testujících programů	Počet testů		Počet osob		
			Celkem	Pozit.	Celkem	Pozit.	Pozit. v %
HIV	Test ze slin	12	241	0	155	0	0
	Rychlý test z kapilární krve	15	311	1	281	1	0,4
	Rychlý test z kapilárního séra	5	65	0	52	0	0
	Laboratorní test ze žilního séra	8	272	0	237	0	0
	Celkem	34	889	1	725	1	0,1
VHC	Rychlý test z kapilární krve	4	78	4	76	4	5,3
	Rychlý test z kapilárního séra	15	340	26	314	24	7,6
	Laboratorní test ze žilního séra	11	269	52	232	45	19,4
	Celkem	26	687	82	622	73	11,7
VHB	Laboratorní test ze žilního séra	8	263	4	227	2	0,9
Syfilis	Rychlý test z kapilární krve	3	162	0	119	0	0
	Laboratorní test ze žilního séra	5	177	3	147	3	2
	Celkem	8	339	3	266	3	1,1



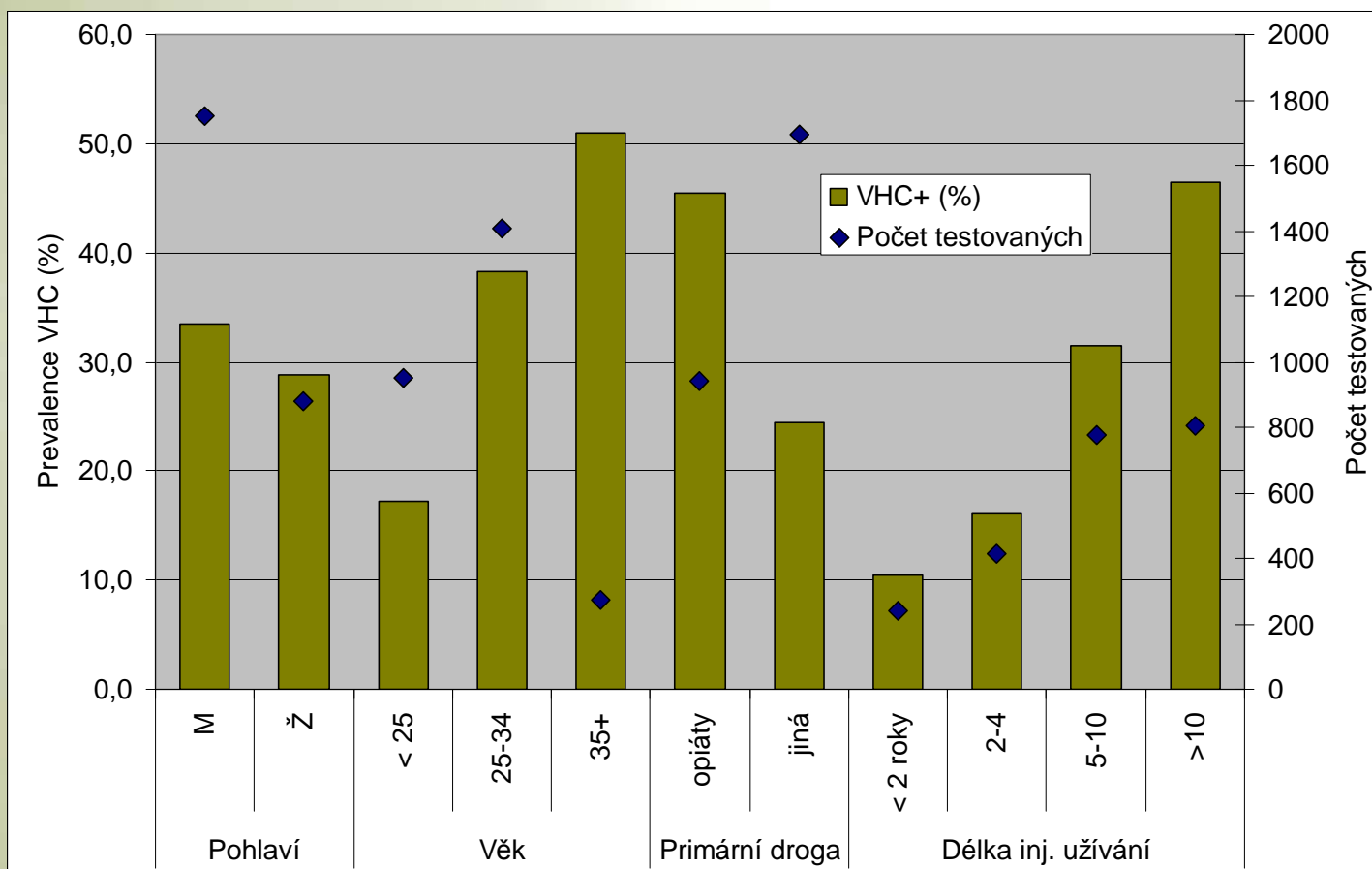
Testování žadatelů o léčbu podle jejich vlastních výpovědí (HS Hl. m. Prahy)

Infekce		2003	2004	2005	2006	2007	2008
HIV	Celkem testováno	2 471	2 483	2 253	2 196	1 905	2 332
	Pozitivní v %	0,8	0,4	0,2	0,5	0,3	0,6
VHA	Celkem testováno	2 132	2 059	1 931	1 997	1 774	2 271
	Pozitivní v %	7,1	5,5	4,5	3,3	3,3	8,4
VHB	Celkem testováno	2 504	2 581	2 332	2 290	2 004	2 463
	Pozitivní v %	11,2	9,9	10,1	10,0	8,4	8,9
VHC	Celkem testováno	2 884	2 913	2 577	2 497	2 168	2 636
	Pozitivní v %	31,5	33,6	35,0	32,6	31,0	32,0

3

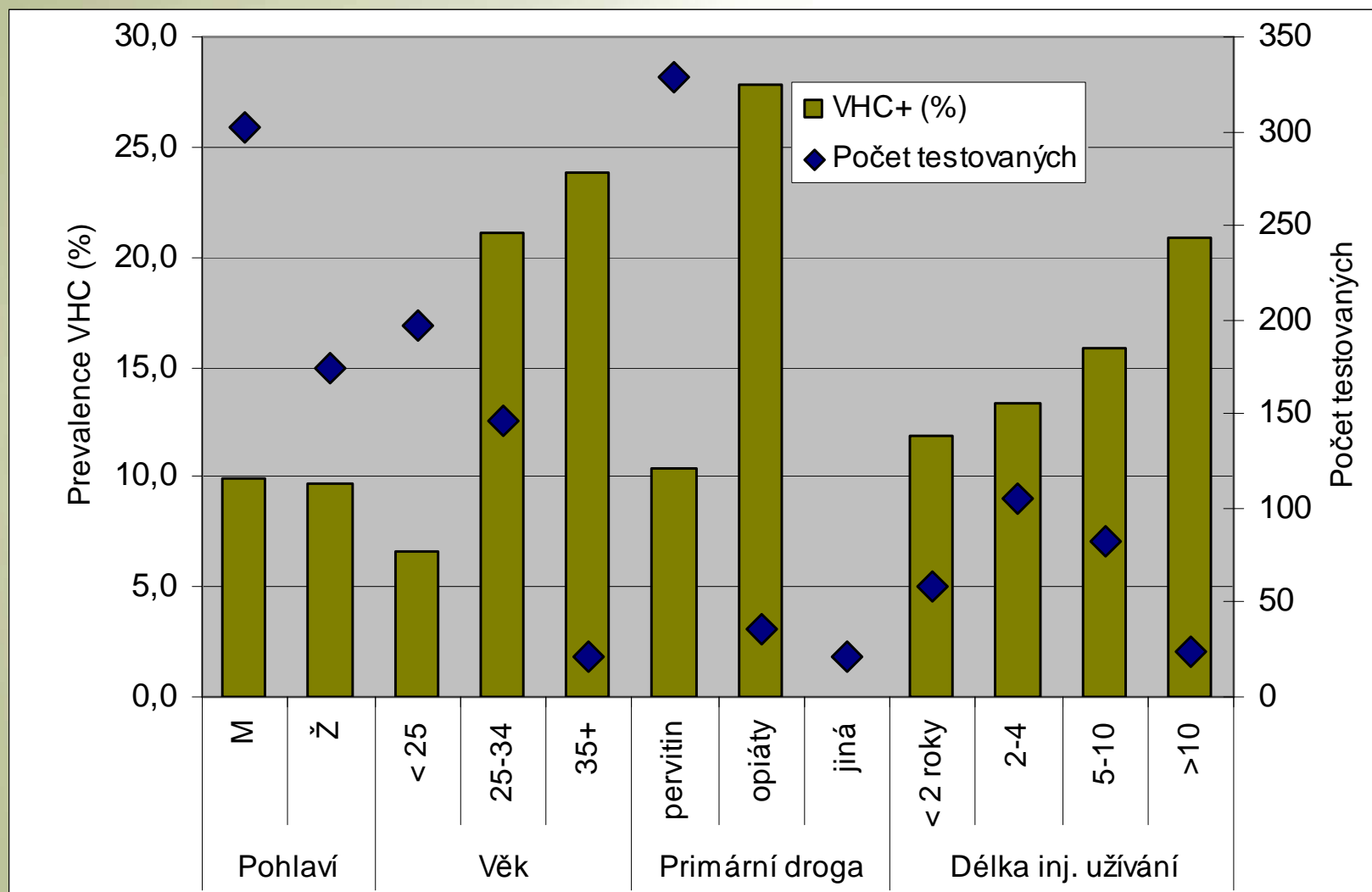


Výsledky testování žadatelů o léčbu na VHC podle jejich vlastních výpovědí v r. 2008 (HS HI. m. Prahy)





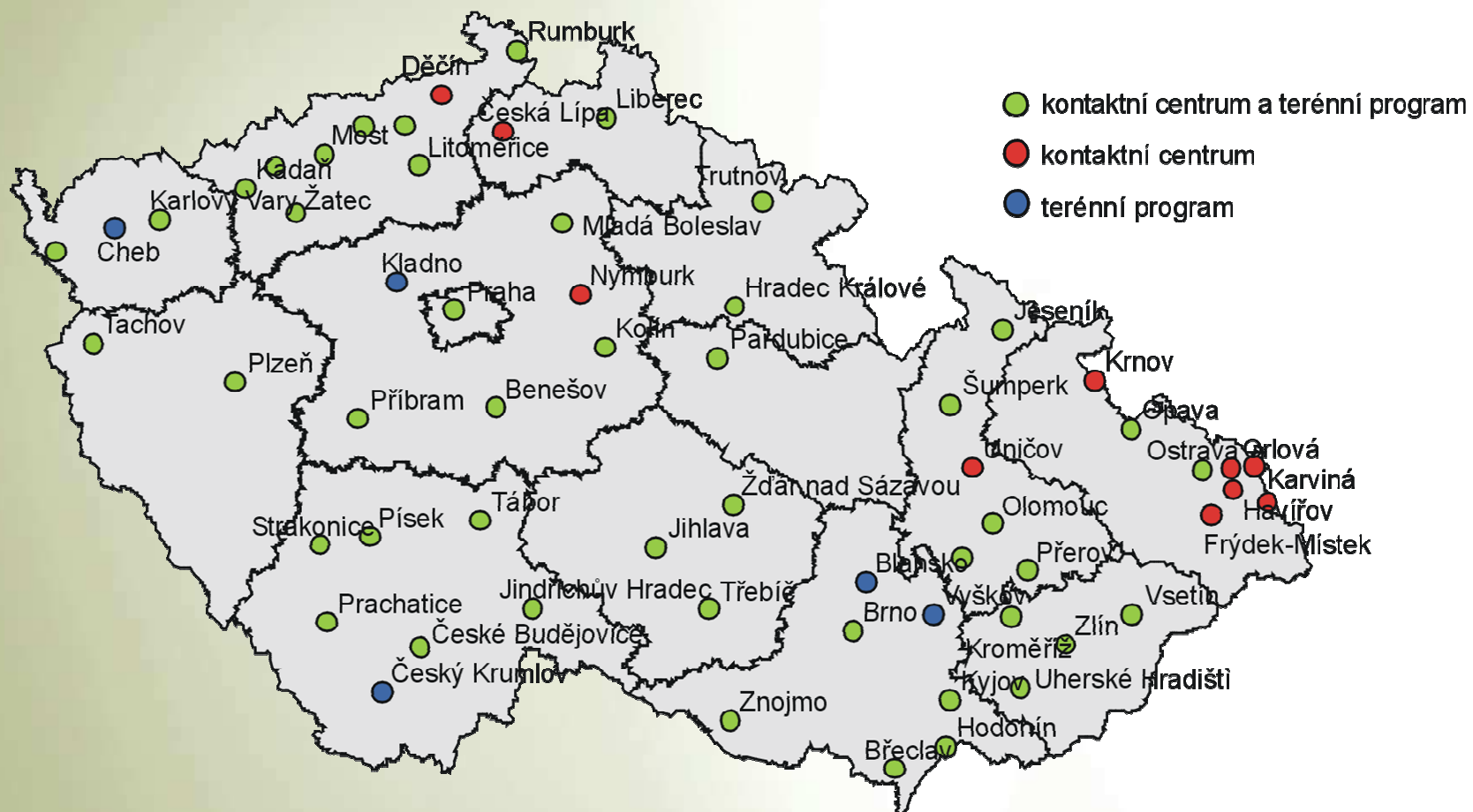
Testování infekcí v nízkoprahových zařízeních v r. 2008 – VHC (NMS)





Harm Reduction

- v r. 2008 celkem 100 nízkoprahových programů





Harm Reduction

■ Výměnné programy injekčních stříkaček a jehel

Rok	Počet výměnných programů	Počet vyměněných stříkaček a jehel
1998	42	486 600
1999	64	850 285
2000	80	1 152 334
2001	77	1 567 059
2002	88	1 469 224
2003	87	1 777 957
2004	86	2 355 536
2005	88	3 271 624
2006	93	3 868 880
2007	107	4 457 008
2008	98	4 644 314

Počet vyměněných stříkaček a jehel v přepočtu na 1000 obyvatel podle krajů v r. 2008





Klienti českých nízkoprahových zařízení, extrapolováno na celkový počet programů (NMS)

Ukazatel	2002	2003	2004	2005	2006	2007	2008
Počet nízkoprahových zařízení/programů	92	93	92	92	90	109	100
Počet uživatelů drog	n.a.	25 200	24 200	27 800	25 900	27 200	28 300
– z toho injekčních uživatelů	19 000	16 700	16 200	17 900	18 300	20 900	22 300
– z toho uživatelů pervitinu	12 900	11 300	12 200	12 300	12 100	14 600	14 900
– z toho uživatelů opiátů	8 000	6 100	6 000	6 800	6 900	7 300	8 300
– z opiátů uživatelů Subutexu®	n.a.	n.a.	n.a.	n.a.	2 900	3 200	3 700
Průměrný věk uživatelů drog (roky)	22	23,2	23,4	25	25,3	26,1	25,9
Počet kontaktů/návštěv celkem	290 000	315 000	317 900	403 900	322 900	338 100	329 466

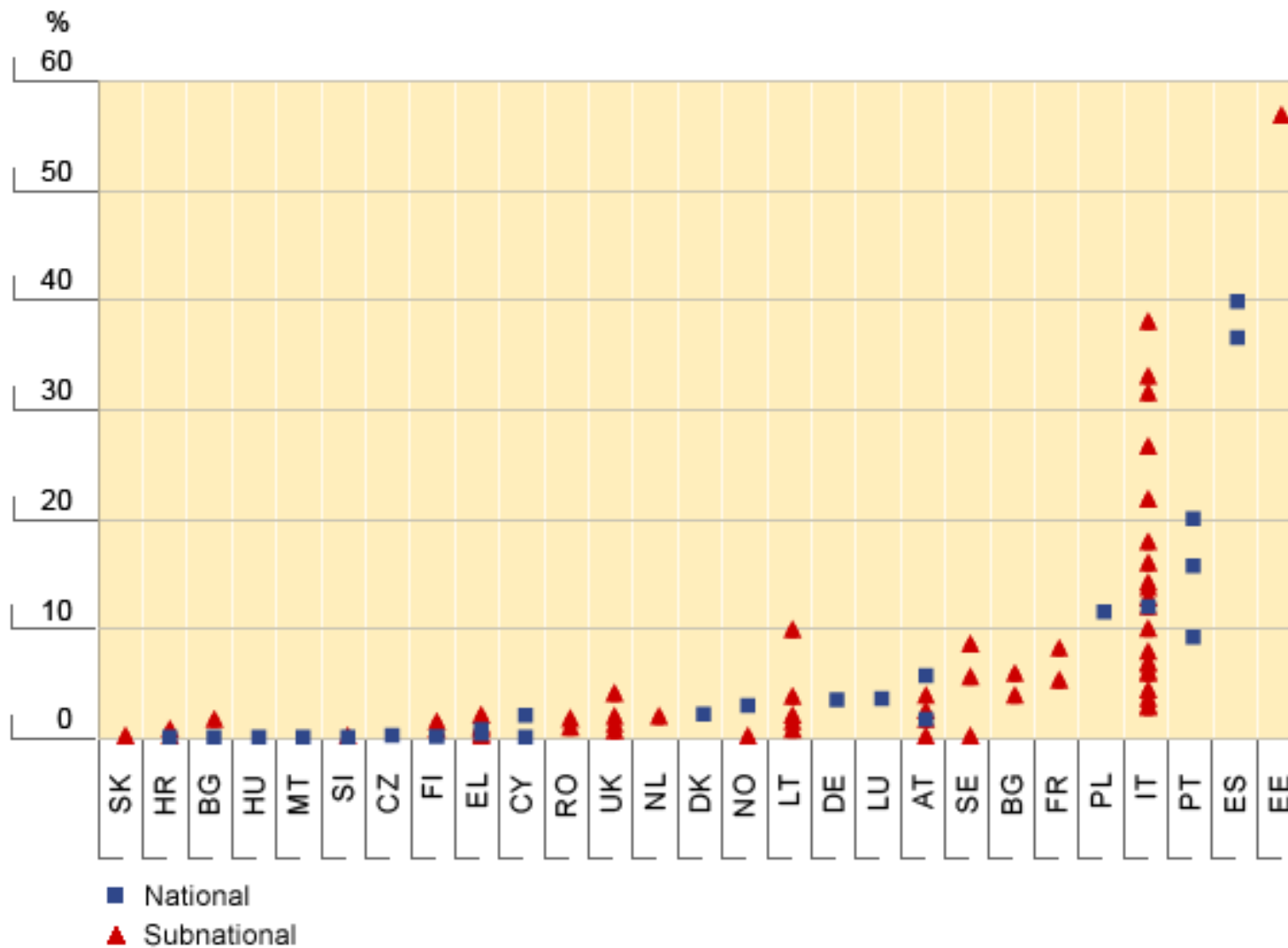


Počet testů na infekce a počet testujících nízkoprahových zařízení (NMS)

Rok	HIV		VHB		VHC		Syfilis	
	Testy	Zařízení	Testy	Zařízení	Testy	Zařízení	Testy	Zařízení
2002	1 158	35	515	26	1 202	33	176	2
2003	2 629	64	739	21	2 499	60	209	4
2004	2 178	58	932	25	2 582	53	84	1
2005	2 425	54	1 370	28	2 664	55	54	2
2006	1 253	46	693	56	1 133	62	209	3
2007	609	53	370	19	401	24	62	4
2008	1120	50	399	18	862	40	124	3

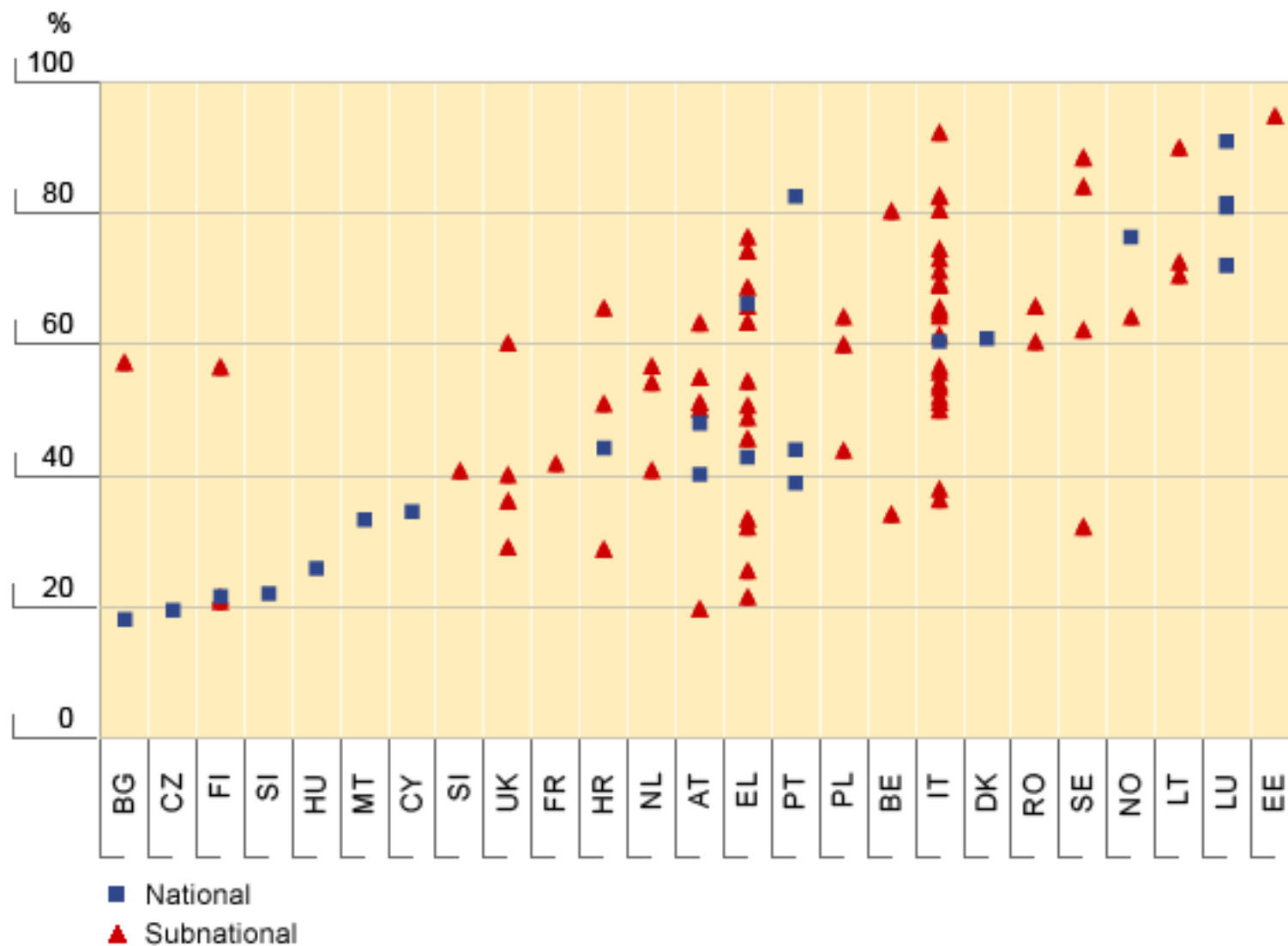


HIV prevalence mezi IUD v Evropě





VHC prevalence mezi IUD v Evropě





shrnutí

- počet PDU (\approx)
- podíl IUD mezi PDU ↑
- výskyt HIV a VHC ↓
- počet testů na HIV a virové hepatitidy ↓
- podíl PDU v kontaktu s HR službami ↑
- dostupnost a výkonnost HR ↑



NÁRODNÍ
MONITOROVACÍ
STŘEDISKO
PRO DROGY
A DROGOVÉ ZÁVISLOSTI

Díky za pozornost...

Mgr. Vlastimil Nečas – necas.vlastimil@vlada.cz

www.drogy-info.cz

www.emcdda.europa.eu